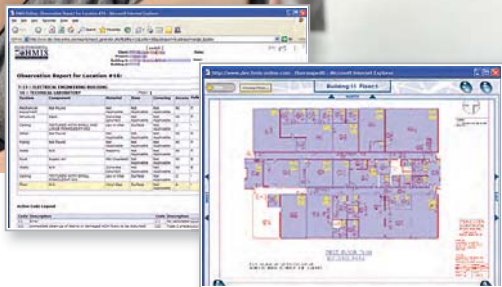


POURQUOI LES GESTIONNAIRES DE BÂTIMENTS ONT-ILS BESOIN DE SAVOIR SI DES MATIÈRES DANGEREUSES SONT PRÉSENTES DANS LEURS INSTALLATIONS ?

Parce que la législation provinciale et fédérale exige d'identifier les risques que représente pour les travailleurs la présence de matières dangereuses, notamment l'amiante, dans les matériaux de construction.

Dans ce contexte, l'existence d'un système de gestion simple, rapide et rentable est vitale.



SYSTÈME D'INVENTAIRE
DES MATIÈRES DANGEREUSES
EN LIGNE



NOS SERVICES

La **FORCE** en GÉNIE-CONSEIL

- HYGIÈNE INDUSTRIELLE
- QUALITÉ DE L'AIR ET MOISSISURES
- GESTION DE L'AMIANTE
- MATIÈRES DANGEREUSES
- FORMATIONS SUR MESURE
- SCIENCES DU BÂTIMENT
- SANTÉ ET SÉCURITÉ DU TRAVAIL
- INSPECTION CVCA
- ENVIRONNEMENT

SYSTÈME D'INVENTAIRE
DES MATIÈRES DANGEREUSES
EN LIGNE



MONTRÉAL

6705, rue Jean-Talon Est, bureau 211, Montréal (Québec) H1S 1N2
Tél. : 514 251-1313 | Téléc. : 514 251-1818 | Courriel : info@gesfor.com

JONQUIÈRE

3219, boul. Saint-François, bureau 101B, Jonquière (Québec) G7T 1A1
Tél. : 418 548-6705 | Téléc. : 418 548-6703 | Courriel : saguey@gesfor.com

QUÉBEC

490, rue des Entrepreneurs, bureau 200, Québec (Québec) G1M 1B5
Tél. : 418 681-1999 | Téléc. : 418 681-5553 | Courriel : quebec@gesfor.com

PLUS DE 30 BUREAUX ASSOCIÉS DANS TOUT LE CANADA

www.gesfor.com

www.gesfor.com

THE PINCHIN GROUP



SYSTÈME D'INVENTAIRE DES MATIÈRES DANGEREUSES EN LIGNE

POURQUOI FAIRE CONFIANCE À HMIS EN LIGNE ?

Le logiciel **HMIS** a été développé par Pinchin Environmental Ltd. (partenaire du Pinchin Group), l'une des plus importantes firmes canadiennes de consultation et de gestion dans le domaine des matières dangereuses. C'est un outil simple et efficace, conçu pour aider les gestionnaires de bâtiments à se conformer à la législation régissant l'utilisation et la conservation de ces matières. **HMIS** respecte et va même au-delà des exigences relatives à l'inventaire des matériaux qu'ont établies les autorités compétentes du Canada et des États-Unis, y compris celles de la USEPA dans son protocole d'échantillonnage. **HMIS** est utilisé depuis bientôt 20 ans et a déjà permis de gérer des dizaines de millions de pieds carrés de bâtiment. C'est pour améliorer l'accès des clients à des informations précises et à jour que l'application en ligne a été lancée en 2004.

QUI UTILISE HMIS EN LIGNE ?

- Les établissements commerciaux (grossistes et détaillants)
- Les établissements scolaires, de santé et gouvernementaux
- Les raffineries de pétrole et les usines de production d'électricité
- Les manufactures et les centres de distribution

COMMENT HMIS EN LIGNE VOUS PERMET-IL DE GAGNER DU TEMPS ET D'AMÉLIORER LA PRODUCTIVITÉ ?

HMIS en ligne est tout simplement une base de données Internet, compatible avec les ordinateurs PC, qui permet de collecter rapidement et précisément l'information sur les matières dangereuses (l'amiante entre autres), incluant photos et plans. Pas besoin de rapports volumineux. Pas besoin non plus d'installer de logiciel : toute l'information est disponible par l'intermédiaire de votre navigateur Internet.

HMIS PERMET DE :

- générer et mettre à jour des rapports détaillés selon les options qui correspondent le mieux à vos besoins, et d'accéder à l'information organisée selon la quantité, l'état ou l'emplacement de l'amiante ou autre matière dangereuse, et ce, par étage ou par local;
- enregistrer des données qui concernent des millions de pieds carrés de superficie;
- télécharger des rapports en format HTM, Excel ou PDF;
- accéder aux données par l'intermédiaire de plans interactifs;
- télécharger des photos et faire une comparaison rapide « avant/après » des travaux d'enlèvement;
- sécuriser les données grâce à la mise en place de trois niveaux d'accès;
- utiliser la fonction Rapport d'action requise pour privilégier l'enlèvement des matériaux ou des mesures de suivi.

HMIS est facile à utiliser grâce à un tutoriel simple de démonstration et de formation disponible en ligne ou par le biais de nos formations sans frais en entreprise.

NOS MÉTHODES DE RELEVÉ SUR LE TERRAIN VOUS PERMETTENT D'OBTENIR UN PROFIL COMPLET ET DÉTAILLÉ DE L'AMIANTE, ENTRE AUTRES, DANS VOTRE BÂTIMENT.

- Choisissez l'inventaire par local ou par zone
- Visualisez les systèmes de bâtiment de huit façons différentes, notamment par planchers, plafonds, murs, structure, plomberie, conduits et systèmes mécaniques
- Recensez la quantité, l'état, l'accessibilité, la visibilité, le type de recouvrement et la friabilité de chaque matériau et élément.



POUR PLUS D'INFORMATIONS SUR NOS SERVICES, CONSULTEZ NOTRE SITE INTERNET : www.gesfor.com

