

HYGIÈNE INDUSTRIELLE

Notre département d'hygiène industrielle vous offre une gamme de services très diversifiés :

- Évaluation des besoins en matière de santé et sécurité du travail.
- Échantillonnage de l'air (gaz, solvants, formaldéhyde, plomb, etc.).
- Analyse de l'environnement sonore.
- Vérification de la qualité de l'air intérieur (température, humidité relative, CO₂, CO, composés organiques volatils totaux, etc.).
- Moisissures, bactéries.
- Formations : SIMDUT, TMD, Moisissures dans les immeubles, qualité de l'air, autres.

NOTRE PERSONNEL

Notre personnel courtois possède l'expertise et l'expérience nécessaires pour répondre à vos besoins, et ce, tant au niveau de la prévention, la formation et l'intervention en hygiène industrielle.

Notre équipe se fera un plaisir de vous offrir un excellent service.

LABORATOIRES

Les laboratoires associés possèdent toutes les certifications requises pour vous assurer la plus grande précision.

Nos services vous sont offerts à un excellent rapport qualité/prix. Contactez-nous pour une évaluation de vos besoins !

LE GROUPE GESFOR POIRIER, PINCHIN

Nous sommes un groupe d'experts en matière de prévention des accidents du travail et des maladies professionnelles.

Depuis 1987, nous œuvrons dans les domaines liés à la santé et la sécurité du travail.

Nos champs d'expertise sont :

- › Hygiène industrielle
- › Gestion de l'amiante
- › Formation sur mesure
- › Santé et sécurité du travail
- › Qualité de l'air et moisissures
- › Développement organisationnel
- › Gestion de la présence au travail
- › Démarche qualité
- › Environnement
- › Audit

Pour contacter un de nos conseillers(ères) :

MONTRÉAL :

6705, rue Jean-Talon Est, bur. 211
Montréal (Québec) H1S 1N2
Téléphone : (514) 251-1313
Télécopieur : (514) 251-1818
Courriel : info@gesfor.com

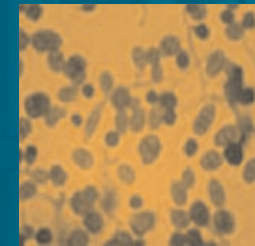
QUÉBEC :

289, avenue Bernatchez
Québec (Québec) G1M 2A5
Téléphone : (418) 681-1999
Télécopieur : (418) 681-5553
Courriel : quebec@gesfor.com



Conception : RÉVOLUTION Publicité & Design

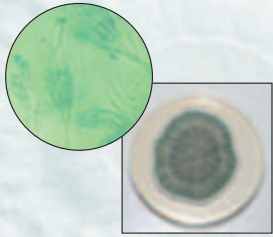
› MOISSURES IDENTIFICATION ET TRAITEMENTS



››› UN PARTENAIRE DE CONFIANCE

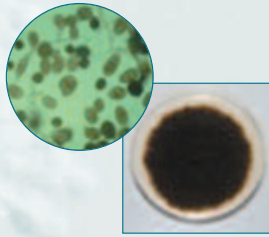


QUI SOMMES-NOUS ?



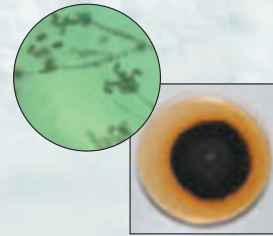
Penicillium sp. :

Moisissures trouvées dans la poussière de planchers, de tapis, de matelas et des meubles rembourrés, sur les matériaux, murs, papier peint et tuiles de plafond très humides. Plusieurs espèces produisent des spores.



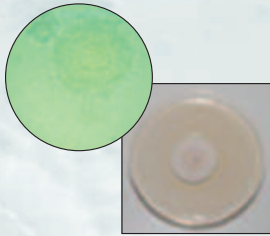
Ulocladium sp. :

Moisissures trouvées dans la poussière de planchers et de tapis, sur les murs humides recouverts de papier peint ou de peinture à base d'eau.



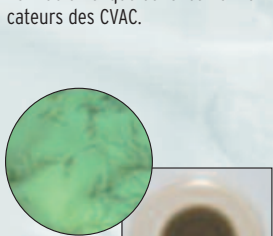
Stachybotrys sp. :

Moisissures trouvées sur le gypse, les murs et le papier peint très humide ainsi que dans les humidificateurs des CVAC.



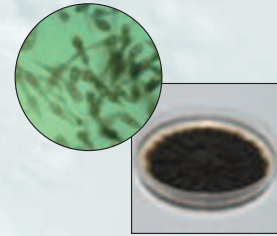
Aspergillus sp. :

Moisissures trouvées dans la poussière de tapis, de matelas et sur les filtres de CVAC.



Cladosporium sp. :

Moisissures prédominantes retrouvées sur les échantillons d'air intérieur et extérieur (poussière de planchers, de tapis et de matelas, murs peints avec de la peinture acrylique, papier peint et filtres de CVAC).



Alternaria sp. :

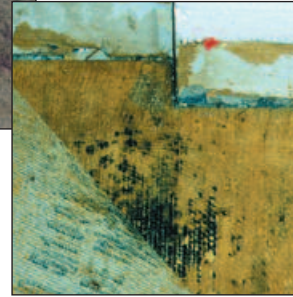
Moisissures prédominantes retrouvées sur les échantillons d'air intérieur et extérieur (poussière de planchers, de tapis, de matelas et occasionnellement dans les murs, le gypse et le papier peint humide).

et bien d'autres...

COMMENT NOUS RECONNAÎTRE ?



Moisissures sur un mur causées par une infiltration d'eau.



Moisissures sous les tapis causées par un dégât d'eau.

EFFETS SUR LA SANTÉ

- Asthme
- Fièvre
- Irritations diverses
- Conjonctivites
- Rhinites
- Dermatite
- Rhumes, gripes à répétition
- Maux de tête
- Douleurs articulaires
- Autres

NETTOYAGE



ENLÈVEMENT



« La santé et la sécurité du travail :
C'EST NOTRE HABITUDE. »

NETTOYAGE ET ENLÈVEMENT

Le nettoyage et l'enlèvement sont basés sur les directives suivantes :

- Contamination fongique dans les immeubles publics : Effets sur la santé et méthodes d'évaluation, Santé Canada, 2004.
- ACC-82 Lignes directrices sur les moisissures pour l'industrie canadienne de la construction, Association canadienne de la construction, 2004.
- S520 - Standard and Reference Guide for Mold Remediation, IICRC, 2003.
- Infection nosocomiales liées aux travaux de construction chez les patients d'établissements de santé, Santé Canada, 2001.
- Les bioaérosols en milieu de travail : guide d'évaluation, de contrôle et de prévention, I.R.S.S.T. (Sept. 2001).
- Guidelines on Assessment and Remediation of Fungi in Indoor Environments, New York City Department of Health, (2000).
- Standard and Reference Guide for Professional Water Damage Restoration S500, (1999).
- Contamination fongique dans les immeubles publics. Guide facilitant la détermination et la gestion des problèmes, Comité fédéral-provincial de l'hygiène du milieu de travail, (1995).